

Die Brennnessel



Gemeindebereich Alling

Ausgabe November 2006

FREIE WÄHLER

Siedlungsdruck - oder gewachsene Strukturen in schöner Landschaft

Seit kurzem liegt das Verkehrskonzept zur Erschließung von Alling-Nordwest vor (siehe Plan auf der Rückseite).

Der Bürgermeister und die Mehrheit der Gemeinderäte heißen dieses Verkehrskonzept für gut.

Doch was ist ein Verkehrskonzept wert, das nur aus Pfeilen besteht und die Belange der Anlieger total außer acht lässt?

Die **Dorfgemeinschaft Alling** der **Freien Wähler** wird dieses so genannte „Verkehrskonzept“ nicht unterstützen.

Blick auf die Kommunalwahl 2008

Ob alt oder jung, ob Frau oder Mann - Sie können uns kennen lernen. Wir treffen uns jeweils Montags vor der Gemeinderatssitzung im „Kegelstüberl“ um 20 Uhr.

Auch erfahren Sie mehr von uns im Internet unter www.dorfgemeinschaft-alling.de

Am 2. März 2007
Veranstaltung
der Freien Wähler
im Bürgerhaus Alling

Dorfgemeinschaft Alling 
gegr. 1956
FREIE WÄHLER

Dorfgemeinschaft Alling 
gegr. 1956
FREIE WÄHLER

Verkehrskonzept Alling - Nordwest

Alling
Nordwest

Am
Nussfeld

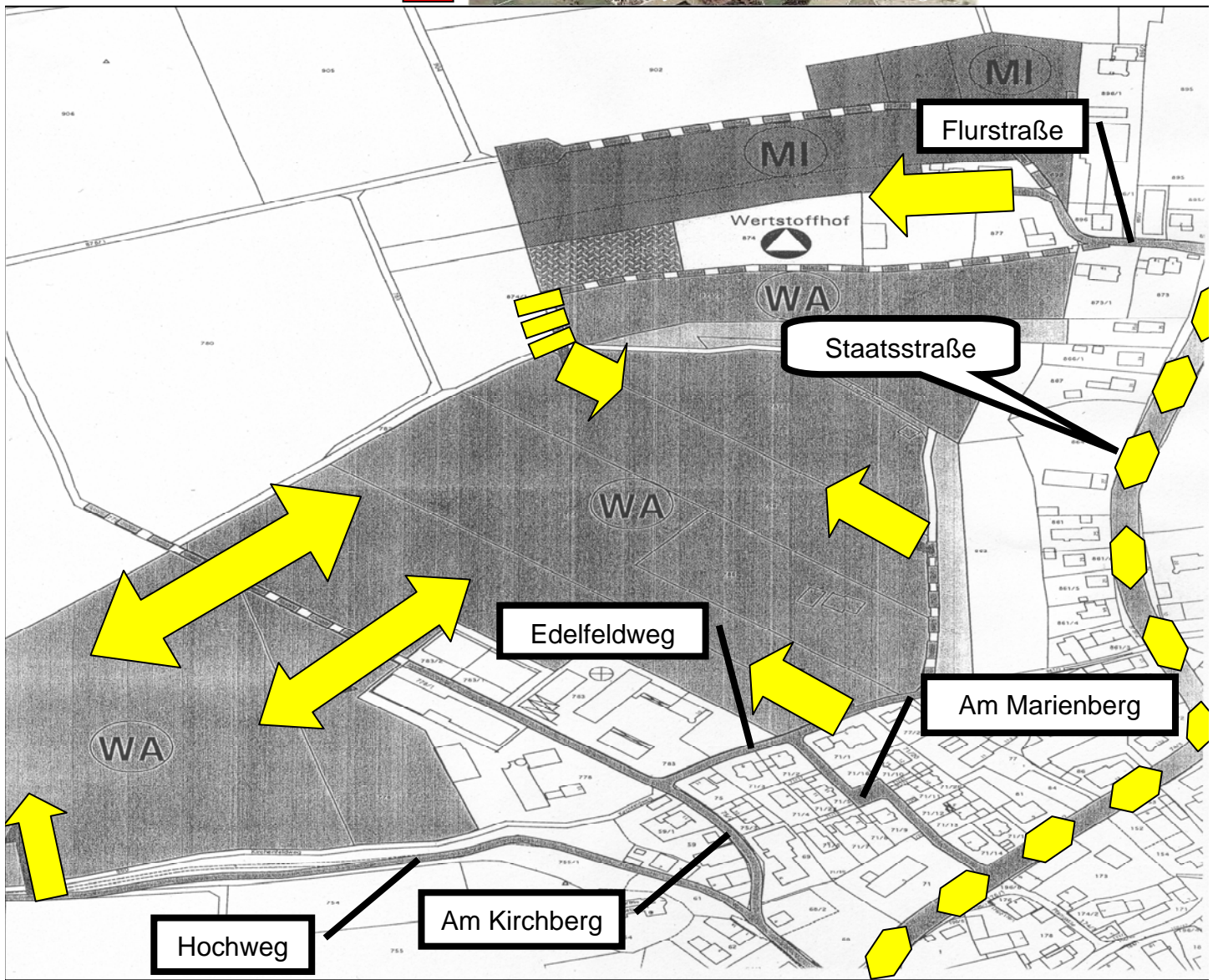
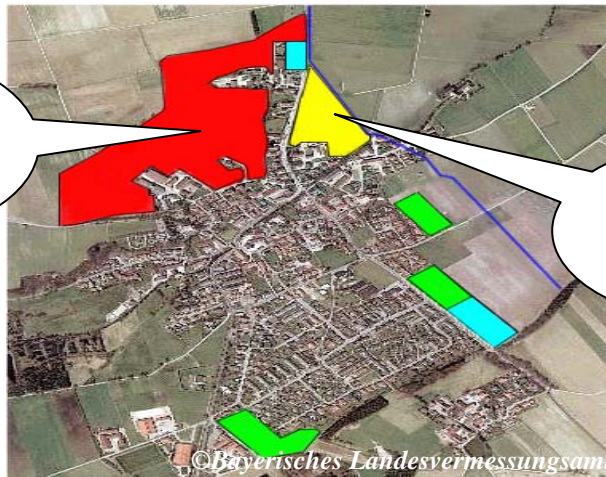
Legende

Wesentliche Baugebiete seit 1998
Bereits genehmigt im Flächennutzungsplan



Bebauung „Am Nussfeld“

2. Flächennutzungsplanänderung



Haupterschließung von Alling - Nordwest über die Straßen Am Kirchberg, Hochweg, Am Marienberg sowie die Flurstraße (Zötzelgrube)?